

Así llegó

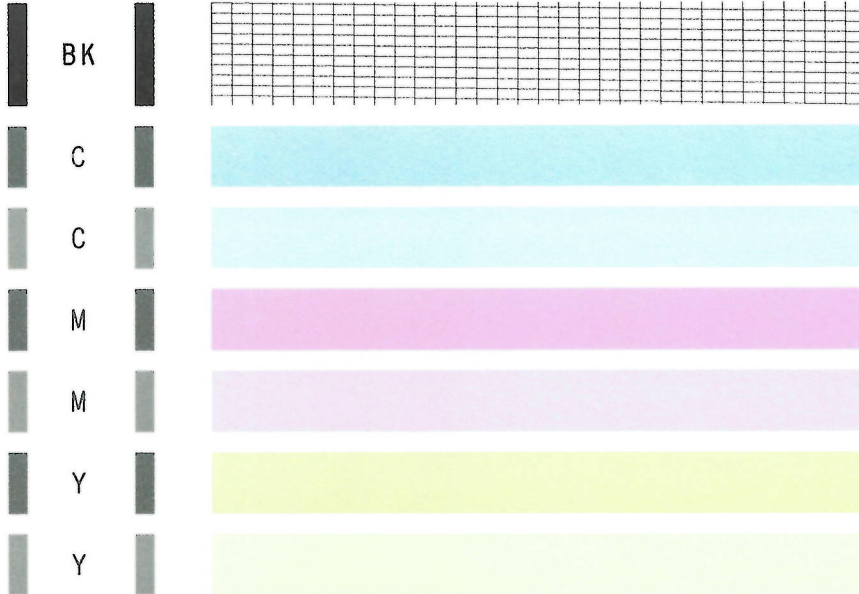


Página de prueba de la impresora de Windows

per test.

	C		
	C		
	M		
	M		
	Y		
	Y		

Ultimo test.



1801-1850 Pages
Bk 1-5000 Pages
Col 1-5000 Pages



Página de prueba de la impresora de Windows

Instaló correctamente su Canon G2000 series Printer en DESKTOP-6FKFC4N.

PROPIEDADES DE LA IMPRESORA

Hora de envío: 2:29:45 p. m.
Fecha: 24/01/2022
Nombre de usuario: DESKTOP-6FKFC4N\Sopor
Nombre del equipo: DESKTOP-6FKFC4N
Nombre de impresora: Canon G2000 series Printer
Modelo de impresora: Canon G2000 series Printer
Compatibilidad de color: Sí
Nombres de puerto: USB010
Formato de datos: RAW
Nombre de recurso compartido de impresora:
Procesador de impresión: Canon G2000 series Print Processor
Entorno de SO: Windows x64

PROPIEDADES DE CONTROLADOR DE IMPRESIÓN

Nombre del controlador: Canon G2000 series Printer
Tipo de controlador: Tipo 3: modo usuario
Versión del controlador: 2.91.2.10

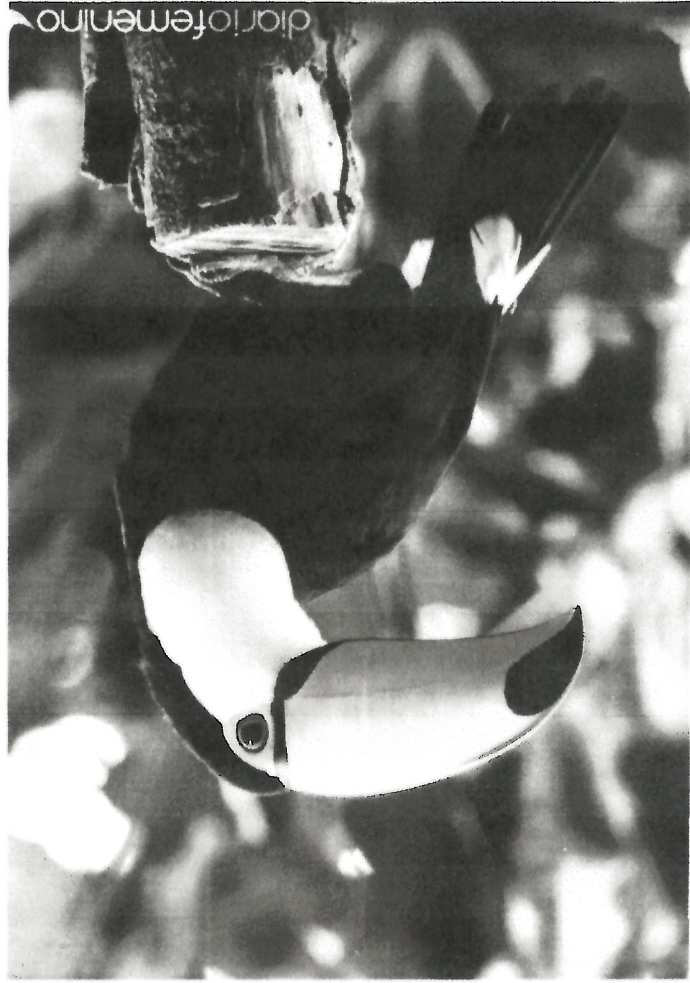
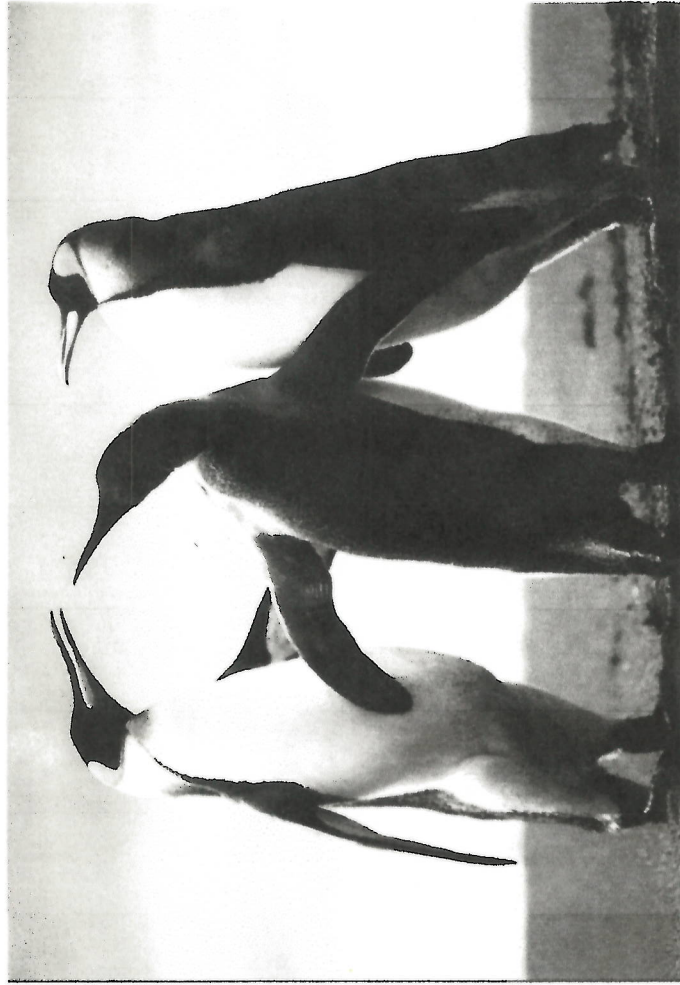
ARCHIVOS DE CONTROLADOR DE IMPRESORA ADICIONALES

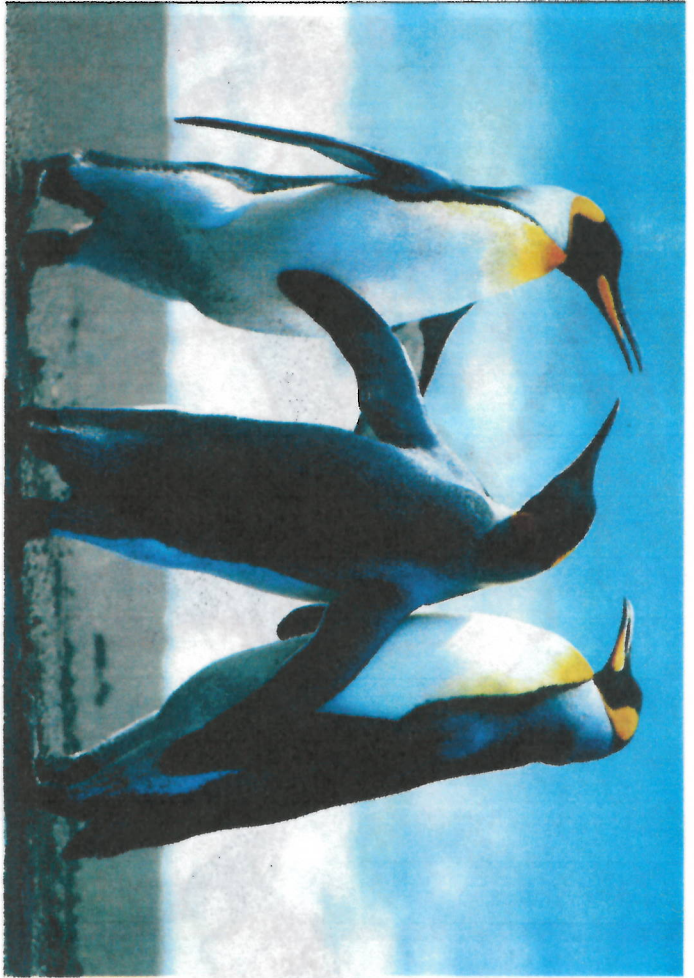
C:\Windows\system32\spool\DRIVERS\x64\3\CNMLRCX.DLL
C:\Windows\system32\spool\DRIVERS\x64\3\CNMCBCX.DLL
C:\Windows\system32\spool\DRIVERS\x64\3\CNMICCX.DLL
C:\Windows\system32\spool\DRIVERS\x64\3\CNMDCCX.DLL
C:\Windows\system32\spool\DRIVERS\x64\3\CNMD5CX.DLL
C:\Windows\system32\spool\DRIVERS\x64\3\CNMURCX.DLL
C:\Windows\system32\spool\DRIVERS\x64\3\CNMSRCX.DLL
C:\Windows\system32\spool\DRIVERS\x64\3\CNMINCX.INI
C:\Windows\system32\spool\DRIVERS\x64\3\CNMSMCX.DLL
C:\Windows\system32\spool\DRIVERS\x64\3\CNMHOCX.DLL
C:\Windows\system32\spool\DRIVERS\x64\3\CNMSSCX.SMR
C:\Windows\system32\spool\DRIVERS\x64\3\CNMSDCX.DLL
C:\Windows\system32\spool\DRIVERS\x64\3\CNMSQCX.DLL
C:\Windows\system32\spool\DRIVERS\x64\3\CNMEICX.DLL
C:\Windows\system32\spool\DRIVERS\x64\3\CNMUBCX.DLL
C:\Windows\system32\spool\DRIVERS\x64\3\CNMOPCX.DLL

...



Copia Byn-





copie color