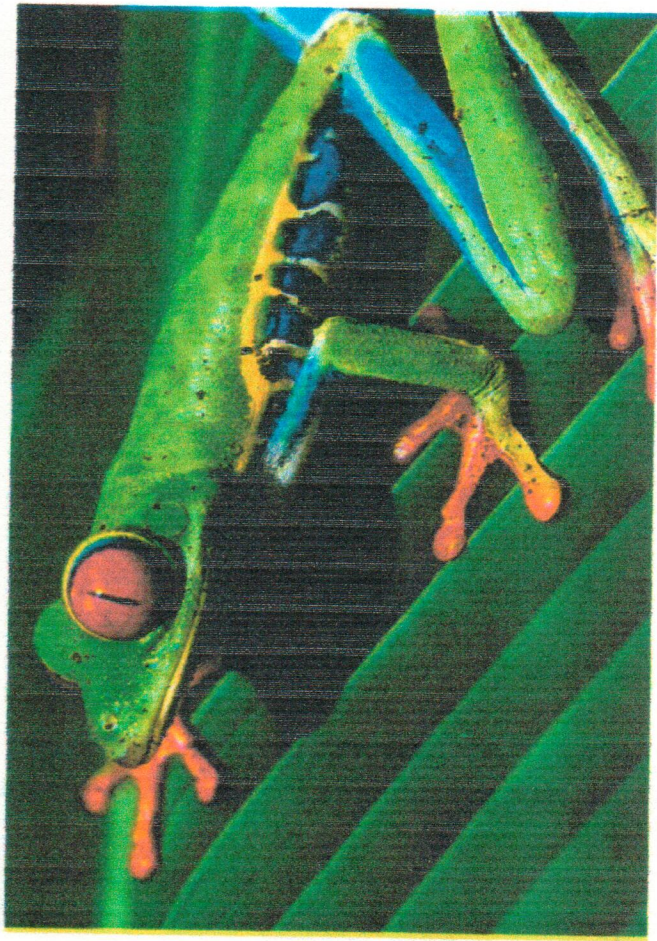


Copa Sistema Nuevo





Copia



Windows

Página de prueba de la impresora

Felicitades

Si puede leer esta información, instaló correctamente su EPSON TX220 Series en SISREC.

La información que aparece abajo describe la configuración del controlador y puerto de la impresora.

Hora de envío: 15:12:18 07/02/2020
Nombre de equipo: SISREC
Nombre de impresora: EPSON TX220 Series
Modelo de impresora: EPSON TX220 Series
Compatibilidad de color: sí
Nombres de puerto: USB031
Formato de datos: RAW
Nombre de recurso compartido:
Nombre de controlador: E_IMAIGDL.DLL
Archivo de datos: E_IVIFGDL.VIF
Archivo de configuración: E_IUICGDL.DLL
Archivo de Ayuda: E_FHLDRGDL.CHM
Versión del controlador: 5.16
Entorno: windows x64
Monitor: EPSON TX220 Series 64MonitorBL

Archivos adicionales usados por este controlador:

C:\windows\system32\spool\DRIVERS\x64\3\E_IDSPGDL.DLL	(0. 3. 1. 58)
C:\windows\system32\spool\DRIVERS\x64\3\E_IJBCGDL.DLL	(0.1.1.26)
C:\windows\system32\spool\DRIVERS\x64\3\E_ICONGDL.DLL	(4.2.46.0)
C:\windows\system32\spool\DRIVERS\x64\3\E_IAUDGDL.DLL	(0. 1. 4. 3)
C:\windows\system32\spool\DRIVERS\x64\3\E_IEPEGDL.DLL	(1. 0. 0. 10)
C:\windows\system32\spool\DRIVERS\x64\3\E_IREDGDL.DLL	(0. 3. 1. 3)
C:\windows\system32\spool\DRIVERS\x64\3\E_GATO46.EXE	(1.1.3.0)
C:\windows\system32\spool\DRIVERS\x64\3\E_IUIRGDL.DLL	(0.8.0.20)
C:\windows\system32\spool\DRIVERS\x64\3\E_IUIIGDL.DLL	(0.8.0.20)
C:\windows\system32\spool\DRIVERS\x64\3\E_IUIXGDL.DLL	(0.8.1.15)
C:\windows\system32\spool\DRIVERS\x64\3\E_FUIXGDL.XML	
C:\windows\system32\spool\DRIVERS\x64\3\E_FCF0GDL.CFG	
C:\windows\system32\spool\DRIVERS\x64\3\E_FCF0GDL.DEV	
C:\windows\system32\spool\DRIVERS\x64\3\E_IGRCGDL.DLL	(3.0.8)
C:\windows\system32\spool\DRIVERS\x64\3\E_IPRUGDL.DLL	(0.4.0.14)
C:\windows\system32\spool\DRIVERS\x64\3\E_IPREGDL.EXE	(0.1.0.14)
C:\windows\system32\spool\DRIVERS\x64\3\E_FPTIGDL.DAT	
C:\windows\system32\spool\DRIVERS\x64\3\E_ILMMGDL.DLL	(1. 0. 1. 10)
C:\windows\system32\spool\DRIVERS\x64\3\E_ILC1GDL.LNC	
C:\windows\system32\spool\DRIVERS\x64\3\E_ILC2GDL.LNC	
C:\windows\system32\spool\DRIVERS\x64\3\EPSET32.DLL	(4.0.1.1)
C:\windows\system32\spool\DRIVERS\x64\3\EPSET64.DLL	(4.0.1.1)
C:\windows\system32\spool\DRIVERS\x64\3\E_IHM0GDL.DLL	(5.2.1.0)
C:\windows\system32\spool\DRIVERS\x64\3\E_IHM0GDL.DLL	(3.4.0)
C:\windows\system32\spool\DRIVERS\x64\3\E_IHT0GDL.DLL	(3.0.3)
C:\windows\system32\spool\DRIVERS\x64\3\E_ISR0GDL.DLL	(5.0.0)
C:\windows\system32\spool\DRIVERS\x64\3\E_IHBRGDL.DLL	(1.00 built by: windDK)
C:\windows\system32\spool\DRIVERS\x64\3\E_IHUTGDL.DLL	(11.0.1 built by: windDK)
C:\windows\system32\spool\DRIVERS\x64\3\E_IHUTGDL.EXE	(11.0.1 built by: windDK)
C:\windows\system32\spool\DRIVERS\x64\3\E_IHSRGDL.DLL	(1.00 built by: windDK)
C:\windows\system32\spool\DRIVERS\x64\3\E_FBA6GDL.DLL	(6, 3, 0, 0)
C:\windows\system32\spool\DRIVERS\x64\3\E_FBL6GDL.DLL	(6. 8. 0. 0)

calidad alta.



Windows

Página de prueba de la impresora

Felicidades

Si puede leer esta información, instaló correctamente su EPSON TX220 Series en SISREC.

La información que aparece abajo describe la configuración del controlador y puerto de la impresora.

Hora de envío: 15:10:51 07/02/2020

Nombre de equipo: SISREC

Nombre de impresora: EPSON TX220 Series

Modelo de impresora: EPSON TX220 Series

Compatibilidad de color: sí

Nombres de puerto: USB031

Formato de datos: RAW

Nombre de recurso compartido:

Nombre de controlador: E_IMAIGDL.DLL

Archivo de datos: E_IVIFGDL.VIF

Archivo de configuración: E_IUICGDL.DLL

Archivo de Ayuda: E_FHLDRGDL.CHM

Versión del controlador: 5.16

Entorno: Windows x64

Monitor: EPSON TX220 Series 64MonitorBL

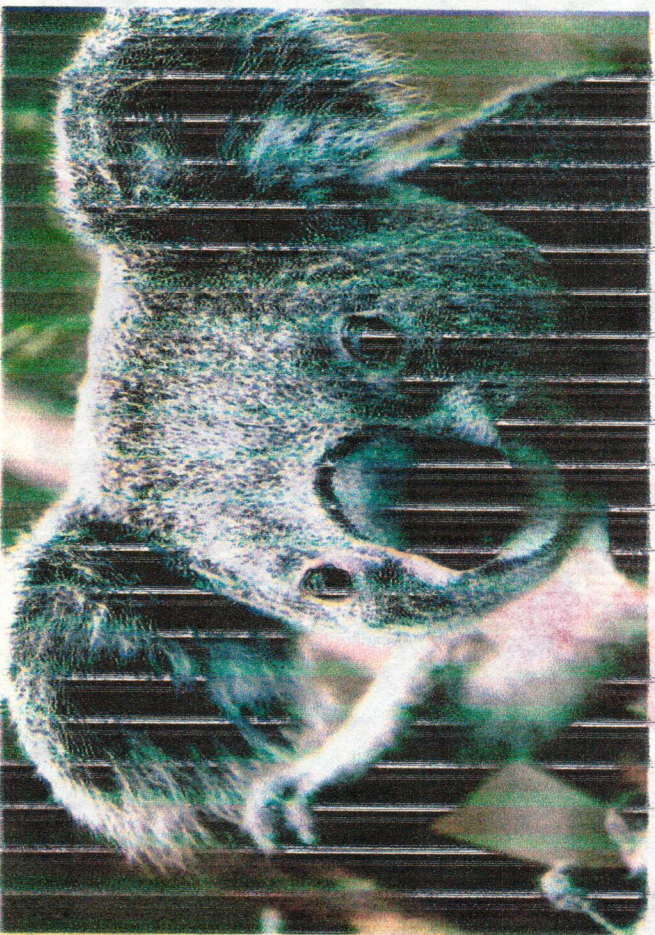
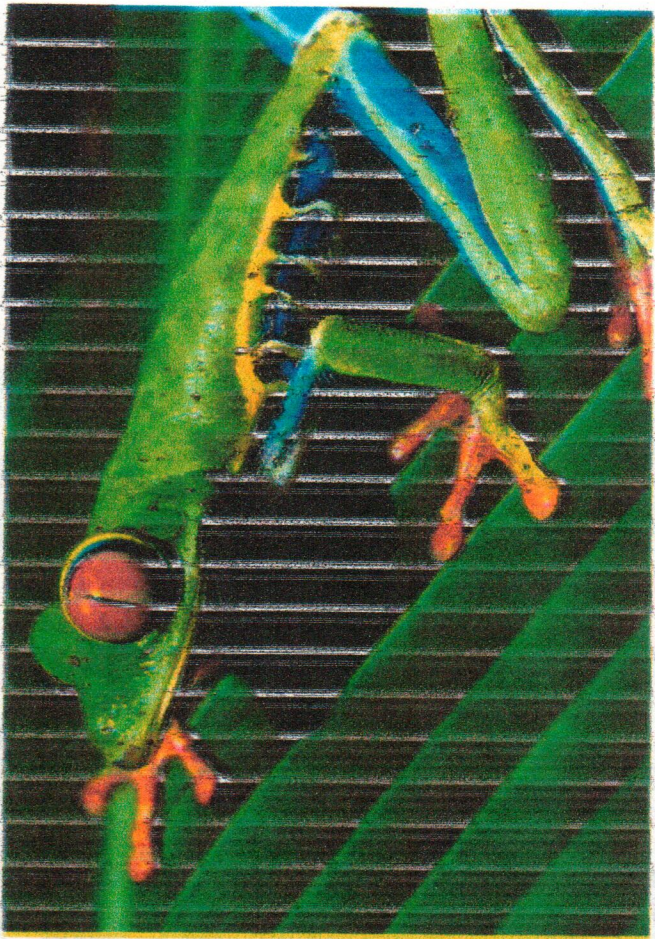
Archivos adicionales usados por este controlador:

C:\windows\system32\spool\DRIVERS\x64\3\E_IDSPGDL.DLL	(0. 3. 1. 58)
C:\windows\system32\spool\DRIVERS\x64\3\E_IJBCGDL.DLL	(0.1.1.26)
C:\windows\system32\spool\DRIVERS\x64\3\E_ICONGDL.DLL	(4.2.46.0)
C:\windows\system32\spool\DRIVERS\x64\3\E_IAUDGDL.DLL	(0. 1. 4. 3)
C:\windows\system32\spool\DRIVERS\x64\3\E_IEPEGDL.DLL	(1. 0. 0. 10)
C:\windows\system32\spool\DRIVERS\x64\3\E_IREDGDL.DLL	(0. 3. 1. 3)
C:\windows\system32\spool\DRIVERS\x64\3\E_GATO46.EXE	(1.1.3.0)
C:\windows\system32\spool\DRIVERS\x64\3\E_IUIRGDL.DLL	(0.8.0.20)
C:\windows\system32\spool\DRIVERS\x64\3\E_IUI1GDL.DLL	(0.8.0.20)
C:\windows\system32\spool\DRIVERS\x64\3\E_IUIXGDL.DLL	(0.8.1.15)
C:\windows\system32\spool\DRIVERS\x64\3\E_FUIXGDL.XML	
C:\windows\system32\spool\DRIVERS\x64\3\E_FCF0GDL.CFG	
C:\windows\system32\spool\DRIVERS\x64\3\E_FCF0GDL.DEV	
C:\windows\system32\spool\DRIVERS\x64\3\E_IGRCGDL.DLL	(3.0.8)
C:\windows\system32\spool\DRIVERS\x64\3\E_IPRUGDL.DLL	(0.4.0.14)
C:\windows\system32\spool\DRIVERS\x64\3\E_IPREGDL.EXE	(0.1.0.14)
C:\windows\system32\spool\DRIVERS\x64\3\E_FPI1GDL.DAT	
C:\windows\system32\spool\DRIVERS\x64\3\E_ILMWGDL.DLL	(1. 0. 1. 10)
C:\windows\system32\spool\DRIVERS\x64\3\E_ILC1GDL.LMC	
C:\windows\system32\spool\DRIVERS\x64\3\E_ILC2GDL.LMC	
C:\windows\system32\spool\DRIVERS\x64\3\EPSET32.DLL	(4.0.1.1)
C:\windows\system32\spool\DRIVERS\x64\3\EPSET64.DLL	(4.0.1.1)
C:\windows\system32\spool\DRIVERS\x64\3\E_IHM0GDL.DLL	(5.2.1.0)
C:\windows\system32\spool\DRIVERS\x64\3\E_IMW0GDL.DLL	(3.4.0)
C:\windows\system32\spool\DRIVERS\x64\3\E_IHT0GDL.DLL	(3.0.3)
C:\windows\system32\spool\DRIVERS\x64\3\E_ISR0GDL.DLL	(5.0.0)
C:\windows\system32\spool\DRIVERS\x64\3\E_IHBRGDL.DLL	(1.00 built by: winDDK)
C:\windows\system32\spool\DRIVERS\x64\3\E_IHUTGDL.DLL	(11.0.1 built by: winDDK)
C:\windows\system32\spool\DRIVERS\x64\3\E_IHUTGDL.EXE	(11.0.1 built by: winDDK)
C:\windows\system32\spool\DRIVERS\x64\3\E_IHSRGDL.DLL	(1.00 built by: winDDK)
C:\windows\system32\spool\DRIVERS\x64\3\E_FBA6GDL.DLL	(6, 3, 0, 0)
C:\windows\system32\spool\DRIVERS\x64\3\E_FBL6GDL.DLL	(6. 8. 0. 0)

Texto imagen

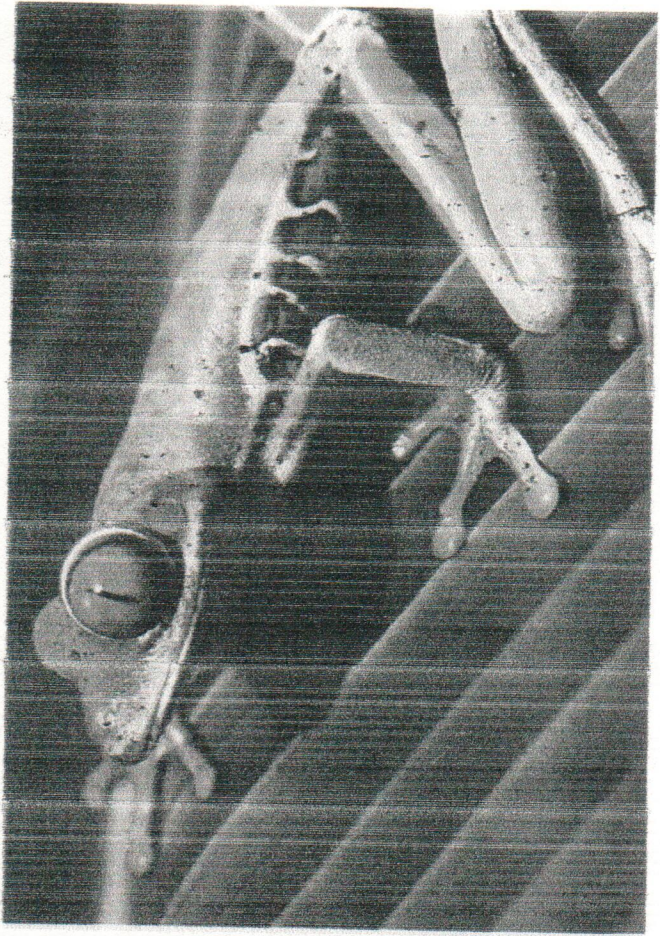
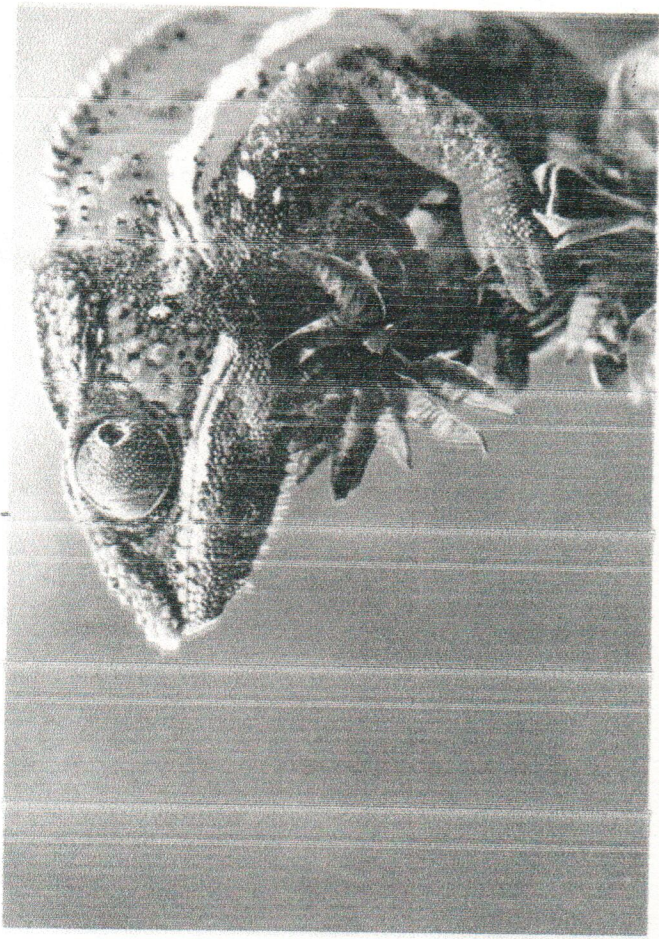


Copa



copla

Copia Sistema Nuevo



test infectores

